

## 机构特性 Specifications Mechanisms

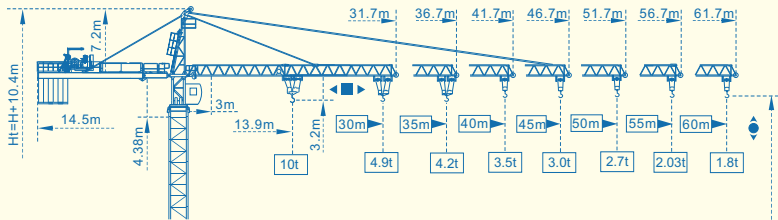
名称 Name	机构代号 Model	工作速度 m/min Operating speeds	起重量 t Hoist weight	最大绕绳量 Max. rope length	电动机 kW Motor	
起升 Hoisting	60LVF25fA ◆	双绳 2 fall	0-42	5	740m >740m ★	45
			0-84	2.5		
		四绳 4 fall	0-21	10		
			0-42	5		
	75LVF25R ◆	双绳 2 fall	0-50	5	900m >900m ★	55
			0-100	2.5		
		四绳 4 fall	0-25	10		
			0-50	5		
	70RCS25 ◆	双绳 2 fall	0-50	5	900m >900m ★	51.5
0-100			2.5			
四绳 4 fall		0-25	10			
		0-50	5			
变幅 Trolleying	X96L ◀■▶	15-38-58			堵转力矩 95N.m	
	6DVF ◀■▶	0-58			5	
回转 Slewing	RCV95 ●	0-0.7 r/min			堵转力矩 2×95N.m	
	OMD45 ●	0-0.7 r/min			2×4.4	
	9RVF ●	0-0.7 r/min			2×5.5	
行走 Travelling	RT443 ◀●▶	0-12.5-25			4×1.7/3.4	

★ 根据用户特殊要求提供

To be supplied according to client's specific requirements

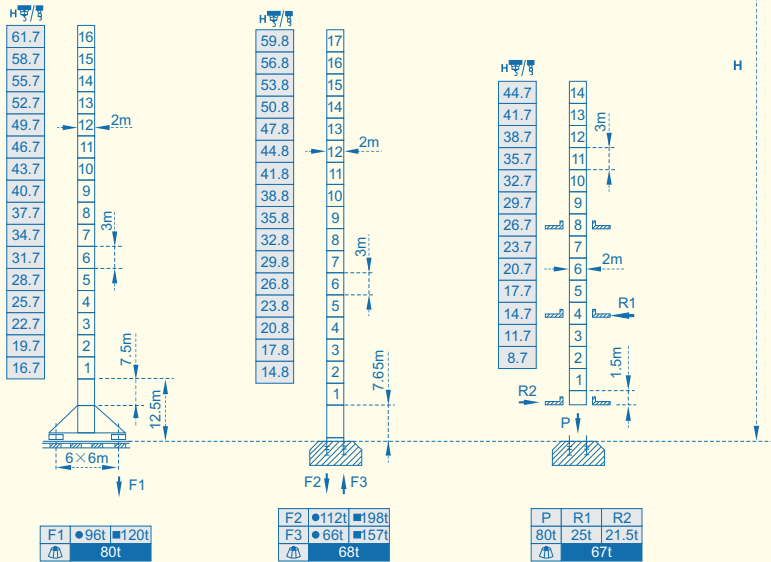


外形尺寸 Outline Dimensions



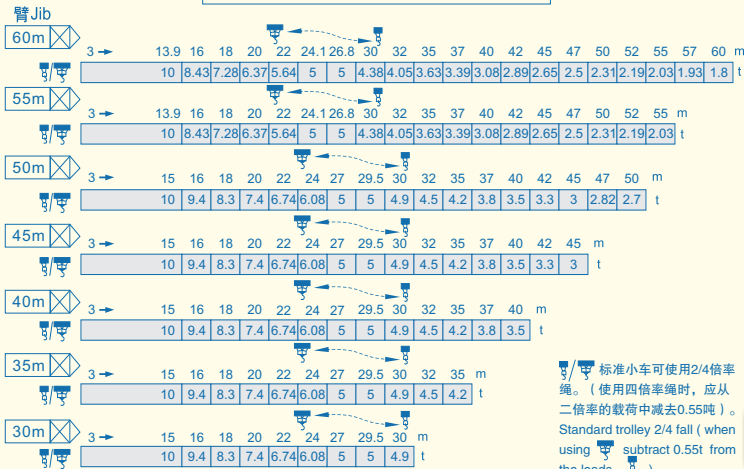
塔身截面 Mast

∅ 2m x 2m



● 工作状态 in service    ■ 非工作状态 out of service  
 ⊕ 自重 Without load and ballast with longest jib and maximum height    F=固定反力或轮压 Reactions

载荷特性 Load diagrams



标准小车可使用2/4倍率绳。(使用四倍率绳时,应从二倍率的载荷中减去0.55吨)。Standard trolley 2/4 fall (when using subtract 0.55t from the loads)

内爬配置 Inner climbing

