



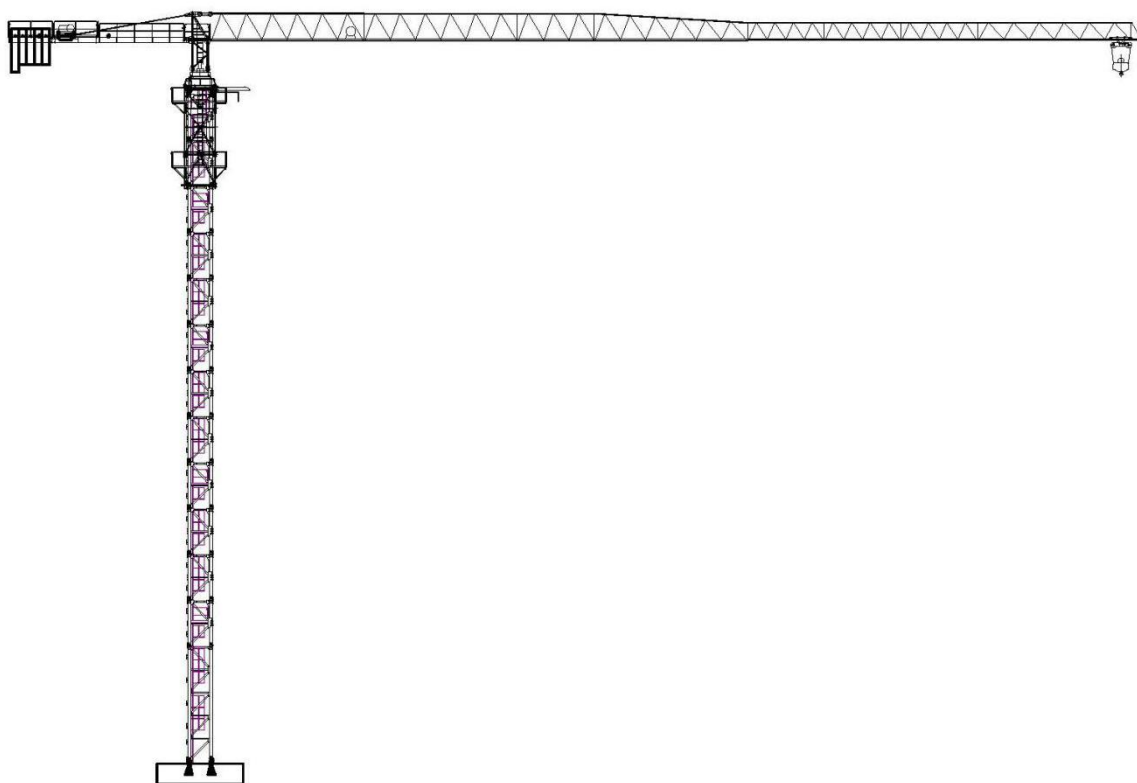
目录

性能参数.....	1
1. 塔机外形.....	1
2. 载荷特性.....	2
3. 主要技术性能参数.....	3
4. 配套机构技术参数.....	4



性能参数

1. 塔机外形





2. 载荷特性

臂长[m]	倍率	Q _{max} [t]	L _{max} [m]	幅度/载荷[m]/[t]									
				15	20	25	30	35	40	45	50	55	60
60	II	4.00	23.38	4.00	4.00	3.71	3.02	2.73	2.36	2.17	1.84	1.66	1.50
	IV	8.00	12.24	6.44	4.72	3.68	2.99	2.70	2.23	2.04	1.78	1.61	1.42
55	II	4.00	25.16	4.00	4.00	4.00	3.29	2.78	2.41	2.23	1.95	1.75	
	IV	8.00	13.17	6.97	5.11	4.00	3.26	2.73	2.33	2.12	1.86	1.72	
50	II	4.00	27.40	4.00	4.00	4.00	3.62	3.04	2.61	2.27	2.00		
	IV	8.00	14.34	7.63	5.61	4.39	3.59	3.01	2.58	2.24	1.97		
45	II	4.00	28.73	4.00	4.00	4.00	3.81	3.21	2.75	2.40			
	IV	8.00	15.03	8.00	5.90	4.63	3.78	3.18	2.72	2.37			
40	II	4.00	29.15	4.00	4.00	4.00	3.87	3.26	2.80				
	IV	8.00	15.25	8.00	5.99	4.70	3.84	3.23	2.77				
35	II	4.00	29.46	4.00	4.00	4.00	3.92	3.30					
	IV	8.00	15.42	8.00	6.18	4.85	3.89	3.27					
30	II	4.00	30.00	4.00	4.00	4.00	4.00						
	IV	8.00	15.70	8.00	6.18	4.85	3.97						



3. 主要技术性能参数

序号	名称		单位	参数					
				a=2			a=4		
1	最大起重力矩		t.m	100					
2	最大起重量		t	8					
3	工作幅度		m	2.5~60/55/50/45/40/35/30					
4	起升高度（独立式）		m	43.6					
5	起升高度（附着式）		m	154.8			70		
6	起升速度		m/min	0-43	0-90	0-90	0-21.5	0-45	0-45
7	回转速度		m/min	0~0.6					
8	变幅速度		m/min	46/23					
9	顶升速度		m/min	0.7					
10	平衡重		t	17/15.5/15/14/12.5/11/9.5					
11	整机外形尺寸	起重臂端至回转中心	m	61.3/56.3/51.3/46.3/41.3/36.3/31.3					
12		平衡臂端至回转中心	m	12.6					
13	允许工作温度		°C	-20~+40					
14	工作状态基本风压		Pa	250					
15	非工作状态基本风压		Pa	800					
16	供电参数		50Hz	~380V±10%					
17	整机总功率		kVA	48.2（包括液压系统）					



成都福瑞盈机电设备有限公司

CHENG DU FOIN MECHANICAL EQUIPMENT CO.;LTD

4. 配套机构技术参数

机构载荷率		起升机构	JC40%、JC40%、JC25%					
		回转机构	JC40%					
		变幅机构	JC40%					
起升机构	电动机	型 号		YZTD225L ₂ -8				
		功 率	30kw	变频				
		速 度	r/min	0-720				
	钢 丝 绳	GB8918-88	35WX7-13-1770					
	倍 率		a=2			a=4		
	起升速度	m/min	0-43	0-90	0-90	0-21.5	0-45	0-45
	相应额定起重量	t	4	2	1	8	4	2
	最低稳定下降速度	m/min	≤9					
回转机构	电动机	型 号		YZR132M ₁ -6				
		功 率	kw	3.7				
		速 度	r/min	908				
	制 动 器	液压推杆常开式停止器						
	行星减速器	传动比		i=195				
		输出扭矩	N·m	8000				
配套回转支承	011·45·1250							
变幅机构	电动机	型号		YDEJ132S-8/4				
		功率	kw	2.2/3.3KW				
钢 丝 绳	GB1102-96	6X19-7.7-1690						
顶升机构	电动机	型号		Y132S-4				
		功率	kw	7.5				
	顶升油缸	额定压力	Mpa	20				
		缸径	mm	Φ150				
		杆径	mm	Φ105				
		行程	mm	1600				
安装距	mm	2072						