

机构特性 Specifications Mechanisms

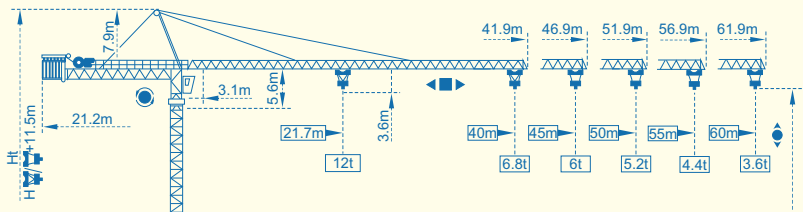
名称 Name	机构代号 Model	工作速度 m/min Operating speeds	起重量 t Hoist weight	最大绕绳量 Max. rope length	电动机 kW Motor	
起升 Hoisting	75LVF30R ◆	双绳 2 fall	0-40	6	670m >670m ★	55
			0-86	3		
		四绳 4 fall	0-20	12		
			0-43	6		
	76LVF30f ◆	双绳 2 fall	0-44	6	700m >700m ★	55
			0-88	3		
		四绳 4 fall	0-22	12		
			0-44	6		
	102LVF30F ◆	双绳 2 fall	0-50	6	1100m >1100m ★	75
			0-100	3		
		四绳 4 fall	0-25	12		
			0-50	6		
70RCS30 ◆	双绳 2 fall	0-40	6	670m >670m ★	51.5	
		0-80	3			
	四绳 4 fall	0-20	12			
		0-40	6			
变幅 Trolleying	X96L ◆	0-58			堵转力矩 95N.m	
	6DVF ◆	0-58			5	
回转 Slewing	RCV185E ●	0-0.7 r/min			堵转力矩 2×185N.m	
	24RVF ●	0-0.7 r/min			2×9	
行走 Travelling	RT443 ●	0-12.5-25			4×1.7/3.4	

★ 根据用户特殊要求提供
To be supplied according to client's specific requirements



H3/36B

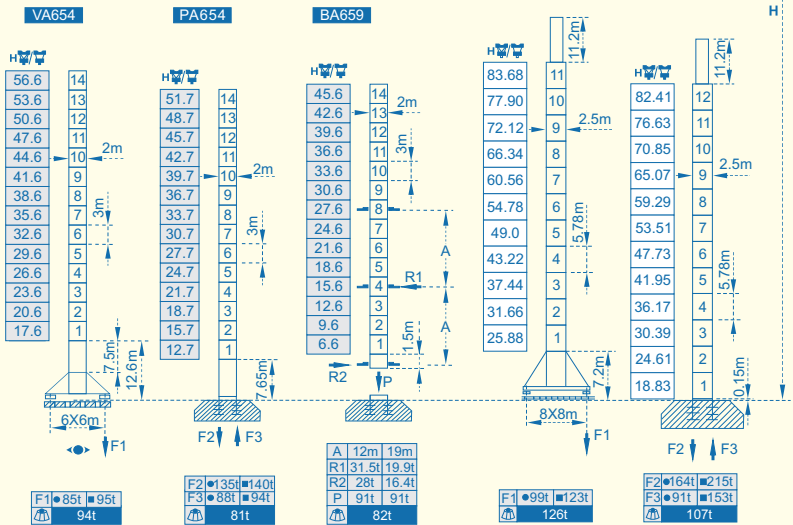
外形尺寸 Outline Dimensions



塔身截面 Mast

∅ 2m × 2m

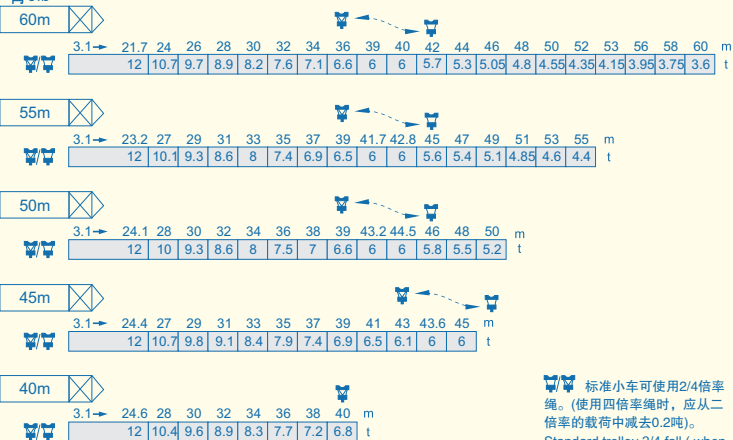
∅ 2.5m × 2.5m



● 工作状态 in service ■ 非工作状态 out of service
 自重 Without load and ballast with longest jib and maximum height F=固定反力或轮压 Reactions

载荷特性 Load diagrams

臂 Jib



注：最大起重量可达20t

标准小车可使用2/4倍率绳。(使用四倍率绳时, 应从二倍率的载荷中减去0.2吨)。Standard trolley 2/4 fall (when using 4:1 fall subtract 0.2t from the loads)

产品介绍 Products Introduction

SCM-H3/36B塔式起重机, 是本公司引进法国Potain公司先进技术, 遵照中法双方《84MGS-161015CF》合同, 严格按照Potain公司的产品设计和制造工艺、检验技术等生产的新型塔机。该机符合NFE52081和DIN5018标准。

SCM-H3/36B塔式起重机, 1989年经法国Potain公司技术鉴定并给予承认。1990年获得中华人民共和国国家优质产品银质奖。

该机具有轨道行走式、固定式、内爬式三种使用类型。

SCM H3/36B tower crane is manufactured under the introduced technology from POTAIN in conformity with contract "84MGS-161015CF" signed by CHINA and POTAIN(FRANCE). The crane is up to the standards of NFE 52081 (FRANCE) and DIN 15018 (GERMANY).

The designing, producing and testing technology are all inspected and accepted by POTAIN in 1989. In 1990 the crane was awarded "The National Best Quality Product".

SCM H3/36B can be rail-travelling type, stationary type and inner-climbing type.